

Mapa do celów projektowych

skala: 1:500
 miejscowość: Budy
 działka 1113
 obręb ewid.: 0001 Budy
 jed. ewid.: 260501_2 Falków
 gmina: Falków
 powiat: konecki
 woj.: świętokrzyskie
 zgłoszenia zostało zarejestrowane pod nr KERG: GN.6642.2102.2017
 arkusz mapy: 7.148.13.21.3.1
 rodzaj roboty: aktualizacja w zakresie oznaczonym kolorem różowym
 data wykonania mapy: 23.11.2017

Mapa wykonana:

- w układzie współrzędnych płaskich prostokątnych - 2000/2
- w układzie wysokościowym Konstancji 86

Zastrzegam się jednocześnie, że na obszarze objętym aktualizacją może występować dodatkowe uzbrojenie podziemne, o którego istnieniu nie uzyskano informacji.

Na mapie do celów projektowych dla przedmiotowej działki nie sprawdzono obciążeń związanych ze służebnością gruntową.

GEODETA

wykonat: Inż. Artur Grzman
 23-200 Konecki, ul. Jędrzejowa 5
 NIP 853-102-12-03 Regon 280094322
 Upr. 20974 tel. 9 809 560 200

ORIENTACJA



ZAZGODNOŚĆ Z ORYGINAŁEM

MGR INŻYNIER ARCHITEKT
 MARTA PINGOT - WRZESZCZ
 UPRAWNIENIA BUDOWLANE
 DO PROJEKTOWANIA BEZ OGRANICZEŃ
 W SPECJALNOŚCI ARCHITEKTONICZNEJ
 UPR. 12/R-247/LOA/08

Wzrost	176 cm
Waga	75 kg
Temperatura ciała	36,6 °C
Ciężar serca	60 uderzeń/min
Ciężar płuc	1,2 kg
Ciężar wątroby	1,5 kg
Ciężar nerek	150 g
Ciężar pęcherzyka żółciowego	70 g
Ciężar pęcherzyka moczowego	100 g
Ciężar prostaty	20 g
Ciężar macicy	50 g
Ciężar jajników	20 g
Ciężar gruczołu krokowego	20 g
Ciężar tarczycy	20 g
Ciężar nadnerczy	10 g
Ciężar śledziony	150 g
Ciężar trzustki	70 g
Ciężar wątroby	1,5 kg
Ciężar nerek	150 g
Ciężar pęcherzyka żółciowego	70 g
Ciężar pęcherzyka moczowego	100 g
Ciężar prostaty	20 g
Ciężar macicy	50 g
Ciężar jajników	20 g
Ciężar gruczołu krokowego	20 g
Ciężar tarczycy	20 g
Ciężar nadnerczy	10 g
Ciężar śledziony	150 g
Ciężar trzustki	70 g

Uzgodniono projekt budowlany bez zastrzeżeń

na podstawie Ustawy z dn. 14. III 1985 r. o Inspekcji Sanitarnej (Dz. U. z 2017 poz. 1264 i późn. zm.)
 Opinia sanitarna Nr SE.V-1142/18 z dnia 16.01.2018 r.

Państwowy Powiatowy Inspektor Sanitarny w Koneckim
 Anna Wojcieszka

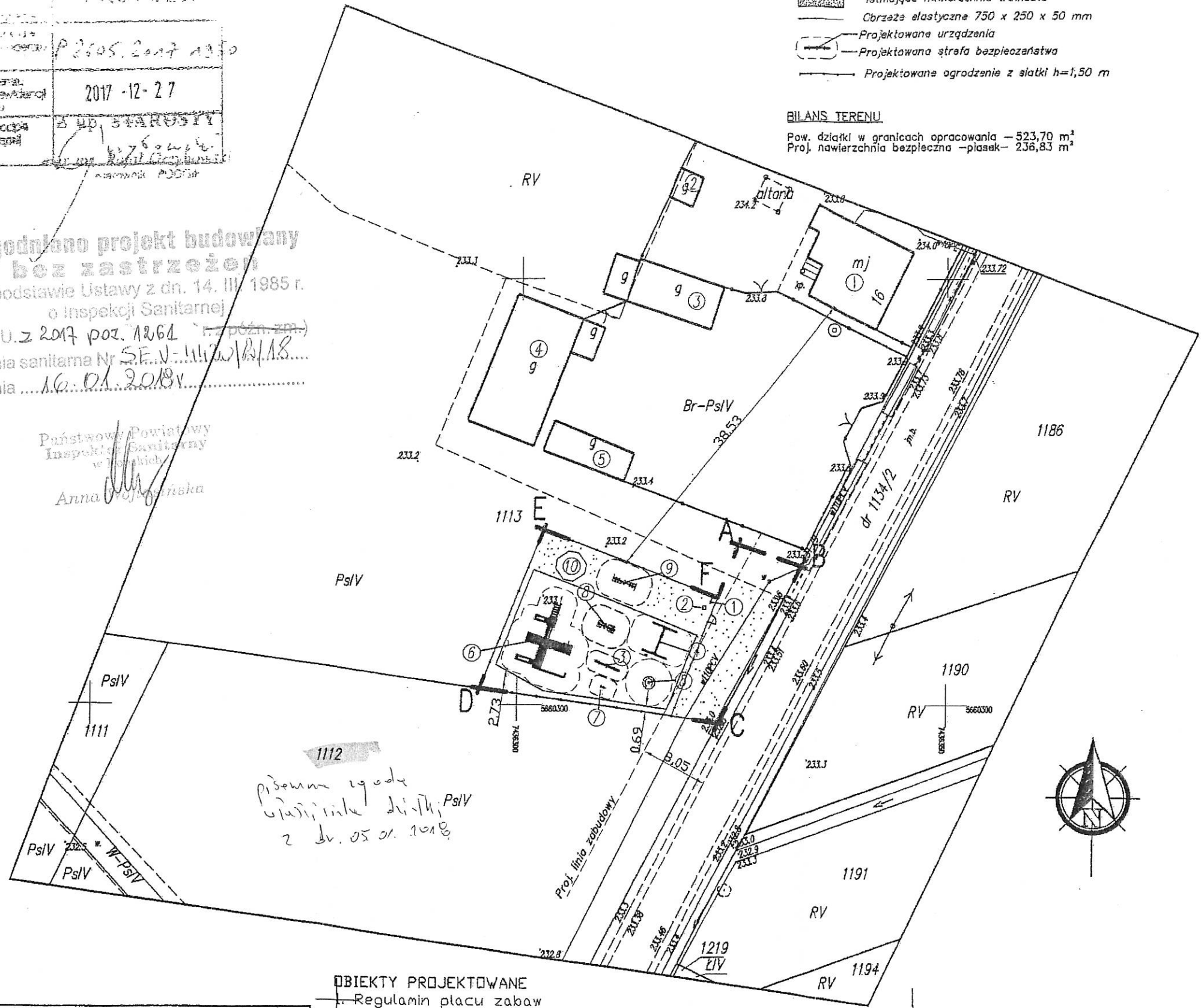
pisemna zgoda właściciela działki PsIV z dn. 05.01.2018

LEGENDA

- ABCDEF-A granice opracowania
- Proj. nawierzchnia bezpieczna - plaasek istniejąca nawierzchnia trawiasta
- Cbrzeża elastyczna 750 x 250 x 50 mm
- Projektowane urządzenia
- Projektowana sfera bezpieczeństwa
- Projektowane ogrodzenie z siatki h=1,50 m

BILANS TERENU

Pow. działki w granicach opracowania - 523,70 m²
 Proj. nawierzchnia bezpieczna - plaasek - 236,83 m²



OBIEKTY PROJEKTOWANE

- Regulamin placu zabaw
- Kosz na śmieci
- Huśtawka wagowa
- Huśtawka wahadłowa podwójna
- Karuzela
- Zestaw zabawowy nr 22
- Bujak na sprężynie
- Surfer i krzesło do wyciskania
- Biegacz podwójny
- Altana o pow. zabudowy do 35 m kw.

ISTNIEJĄCE BUDYNKI			
id	NAZWA BUDYNKU	pow. zab.	konstrukcja / rodzaj pok. dachu
1	Bud. mieszkalny jedn.	---	murwana / blacha
2	Budynek gospodarczy	---	drewniana / papa na deskowaniu
3	Budynek inwentarski	---	murwana / płyty faliste
4	Stodola	---	drewniana / płyty faliste
5	Garaż	---	drewniana / płyty faliste

Inwestor: Gmina Falków ul. Zamkowa 1A, 26-260 Falków		Nazwa obiektu: BUDOWA OBIEKTÓW MAŁEJ ARCHITEKURY W MIEJSCU PUBLICZNYM	
Projektant: Marta Lidia Pingot upr. Nr 12/R-247/LOA/08	Specjalność: architektoniczna	Podpis: <i>[Signature]</i>	Adres: Budy gm. Falków, działka nr 1113
		Data: 12.2017	
		Skala: 1:500	
		Nr rysunku: A01	